

# ГРАФИЧЕСКОЕ ОПИСАНИЕ

местоположения границ населенных пунктов, территориальных зон, особо охраняемых природных территорий, зон с особыми условиями использования территории

Публичный сервитут под объект: "Строительство ВЛ 0,4 кВ с установкой ПУ для электроснабжения поселка Протасы (4500095718)"

(наименование объекта, местоположение границ которого описано (далее - объект))

## Раздел 1

Сведения об объекте		
№ п/п	Характеристики объекта	Описание характеристик
1	2	3
1	Местоположение объекта	Пермский край, Пермский р-н, Протасы п
2	Площадь объекта $\pm$ величина погрешности определения площади ( $P \pm \Delta P$ ), м <sup>2</sup>	2437 $\pm$ 17
3	Иные характеристики объекта	<p>1. Цель установления публичного сервитута: Размещение объектов электросетевого хозяйства, тепловых сетей, водопроводных сетей, сетей водоотведения, линий и сооружений связи, линейных объектов системы газоснабжения, нефтепроводов и нефтепродуктопроводов, их неотъемлемых технологических частей, если указанные объекты являются объектами федерального, регионального или местного значения, либо необходимы для организации электро-, газо-, тепло-, водоснабжения населения и водоотведения, подключения (технологического присоединения) к сетям инженерно-технического обеспечения, либо переносятся в связи с изъятием земельных участков, на которых они ранее располагались, для государственных или муниципальных нужд (далее также - инженерные сооружения)</p> <p>2. Срок публичного сервитута: Продолжительность: 49 лет</p> <p>3. Описание иной цели: Публичный сервитут в целях подключения (технологического присоединения) к сетям инженерно-технического обеспечения "Строительство ВЛ 0,4 кВ с установкой ПУ для электроснабжения поселка Протасы (4500095718)"; правообладатель публичного сервитута - ПУБЛИЧНОЕ АКЦИОНЕРНОЕ ОБЩЕСТВО "РОССЕТИ УРАЛ", ОГРН 1056604000970, ИНН 6671163413, почтовый адрес: г. Пермь, ул.Инженерная, 17, адресе эл. почты - perm@rosseti-ural.ru, pe-ces@rosseti-ural.ru, срок на 49</p>

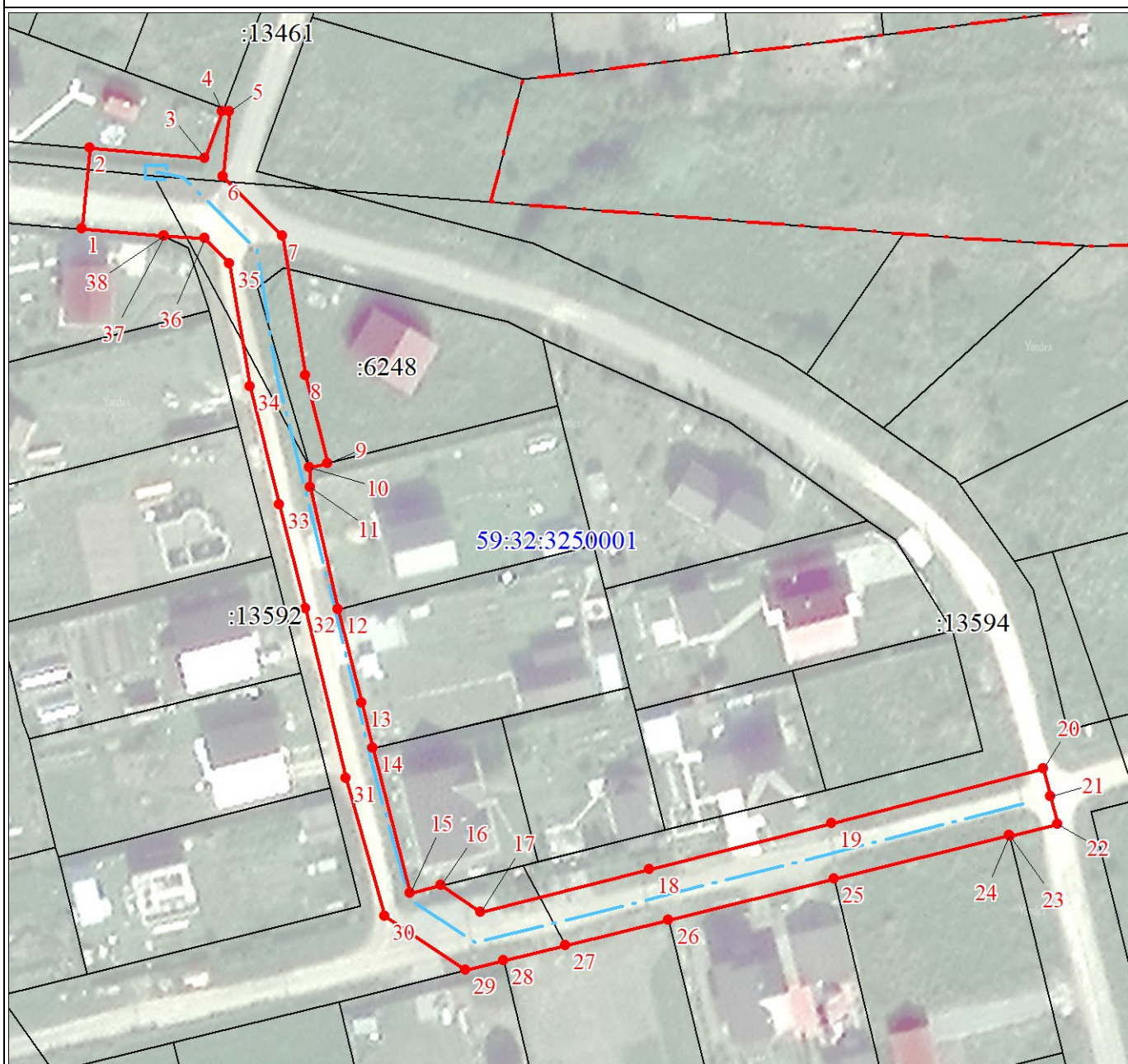
## Раздел 2

Сведения о местоположении границ объекта					
1. Система координат МСК-59, зона 2					
2. Сведения о характерных точках границ объекта					
Обозначение характерных точек границ	Координаты, м		Метод определения координат характерной точки	Средняя квадратическая погрешность положения характерной точки (Mt), м	Описание обозначения точки на местности (при наличии)
	X	Y			

Сведения о местоположении границ объекта					
1. Система координат МСК-59, зона 2					
2. Сведения о характерных точках границ объекта					
Обозначение характерных точек границ	Координаты, м		Метод определения координат характерной точки	Средняя квадратическая погрешность положения характерной точки (Mt), м	Описание обозначения точки на местности (при наличии)
	X	Y			
1	2	3	4	5	6
1	504613.56	2207456.89	Аналитический метод	0.1	-
2	504627.80	2207458.28	Аналитический метод	0.1	-
3	504625.97	2207478.43	Аналитический метод	0.1	-
4	504634.28	2207481.57	Аналитический метод	0.1	-
5	504634.22	2207482.76	Аналитический метод	0.1	-
6	504622.86	2207481.66	Аналитический метод	0.1	-
7	504612.30	2207492.23	Аналитический метод	0.1	-
8	504587.76	2207496.26	Аналитический метод	0.1	-
9	504572.30	2207500.14	Аналитический метод	0.1	-
10	504571.51	2207496.98	Аналитический метод	0.1	-
11	504568.10	2207497.02	Аналитический метод	0.1	-
12	504546.57	2207501.93	Аналитический метод	0.1	-
13	504530.08	2207506.11	Аналитический метод	0.1	-
14	504522.03	2207508.15	Аналитический метод	0.1	-
15	504496.47	2207514.63	Аналитический метод	0.1	-
16	504497.84	2207520.13	Аналитический метод	0.1	-
17	504493.19	2207527.13	Аналитический метод	0.1	-
18	504500.71	2207556.86	Аналитический метод	0.1	-
19	504508.81	2207589.05	Аналитический метод	0.1	-
20	504518.38	2207626.32	Аналитический метод	0.1	-
21	504513.54	2207627.56	Аналитический метод	0.1	-
22	504508.70	2207628.80	Аналитический метод	0.1	-
23	504506.54	2207620.40	Аналитический метод	0.1	-
24	504506.66	2207620.37	Аналитический метод	0.1	-
25	504499.01	2207589.41	Аналитический метод	0.1	-
26	504491.81	2207560.29	Аналитический метод	0.1	-
27	504487.31	2207542.06	Аналитический метод	0.1	-
28	504484.62	2207531.16	Аналитический метод	0.1	-
29	504482.96	2207524.46	Аналитический метод	0.1	-
30	504492.41	2207510.23	Аналитический метод	0.1	-
31	504516.75	2207503.40	Аналитический метод	0.1	-
32	504546.66	2207496.21	Аналитический метод	0.1	-
33	504564.95	2207491.67	Аналитический метод	0.1	-
34	504585.74	2207486.46	Аналитический метод	0.1	-
35	504607.50	2207482.89	Аналитический метод	0.1	-
36	504611.90	2207478.48	Аналитический метод	0.1	-
37	504612.28	2207471.34	Аналитический метод	0.1	-
38	504612.31	2207471.29	Аналитический метод	0.1	-
1	504613.56	2207456.89	Аналитический метод	0.1	-
3. Сведения о характерных точках части (частей) границы объекта					
Обозначение характерных точек части границы	Координаты, м		Метод определения координат характерной точки	Средняя квадратическая погрешность положения характерной точки (Mt), м	Описание обозначения точки на местности (при наличии)
	X	Y			



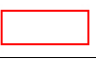

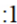

3. Сведения о характерных точках части (частей) границы объекта					
Обозначение характерных точек части границы	Координаты, м		Метод определения координат характерной точки	Средняя квадратическая погрешность положения характерной точки (Mt), м	Описание обозначения точки на местности (при наличии)
	X	Y			
1	2	3	4	5	6
-	-	-	-	-	-

План границ объекта



Масштаб 1:1100

Используемые условные знаки и обозначения:

	Характерная точка границы объекта
	Надписи номеров характерных точек границы объекта
	Граница объекта
	Обозначение кадастрового квартала
	Надписи кадастрового номера земельного участка
	Проектное местоположение инженерного сооружения